

ԲԱԶՄԱԲՆԱԿԱՐԱՆ ԲՆԱԿԵԼԻ ՇԵՆՔԻ ԿԱՌՈՒՑՄԱՆ  
ԱՇԽԱՏԱՆՔԱՅԻՆ ՆԱԽԱԳԻԾ

ՀԱՏՈՐ - 2 ՃԱՐՏԱՐԱՊԵՏԱ - ՇԻՆԱՐԱՐԱԿԱՆ ՄԱՍ  
ԳԻՐՔ - 1 ՃԱՐՏԱՐԱՊԵՏԱԿԱՆ ՄԱՍ

ՀԱՍՑԵ ` ՀՀ ԿՈՏԱՅՔԻ ՄԱՐԶ, ՀԱՄԱՅՆՔ ԱԲՈՎՅԱՆ, Գ. ԱՌԻՆՁ,  
Պ. ՍԵՎԱԿԻ ԹԱՂԱՄԱՍ 17-րդ ՓՈՂՈՑ 33 - 35

ԿԱՌՈՒՑԱՊԱՏՈՂ ` - ԳԱՌՆԻԿ ԽԱՉԱՏՐՅԱՆ



ՀԵՌԱՆԿԱՐ ՄԱՐՇԱԼ ԲԱԲԱԶԱՆՅԱՆ ՓՈՂՈՑԻՑ



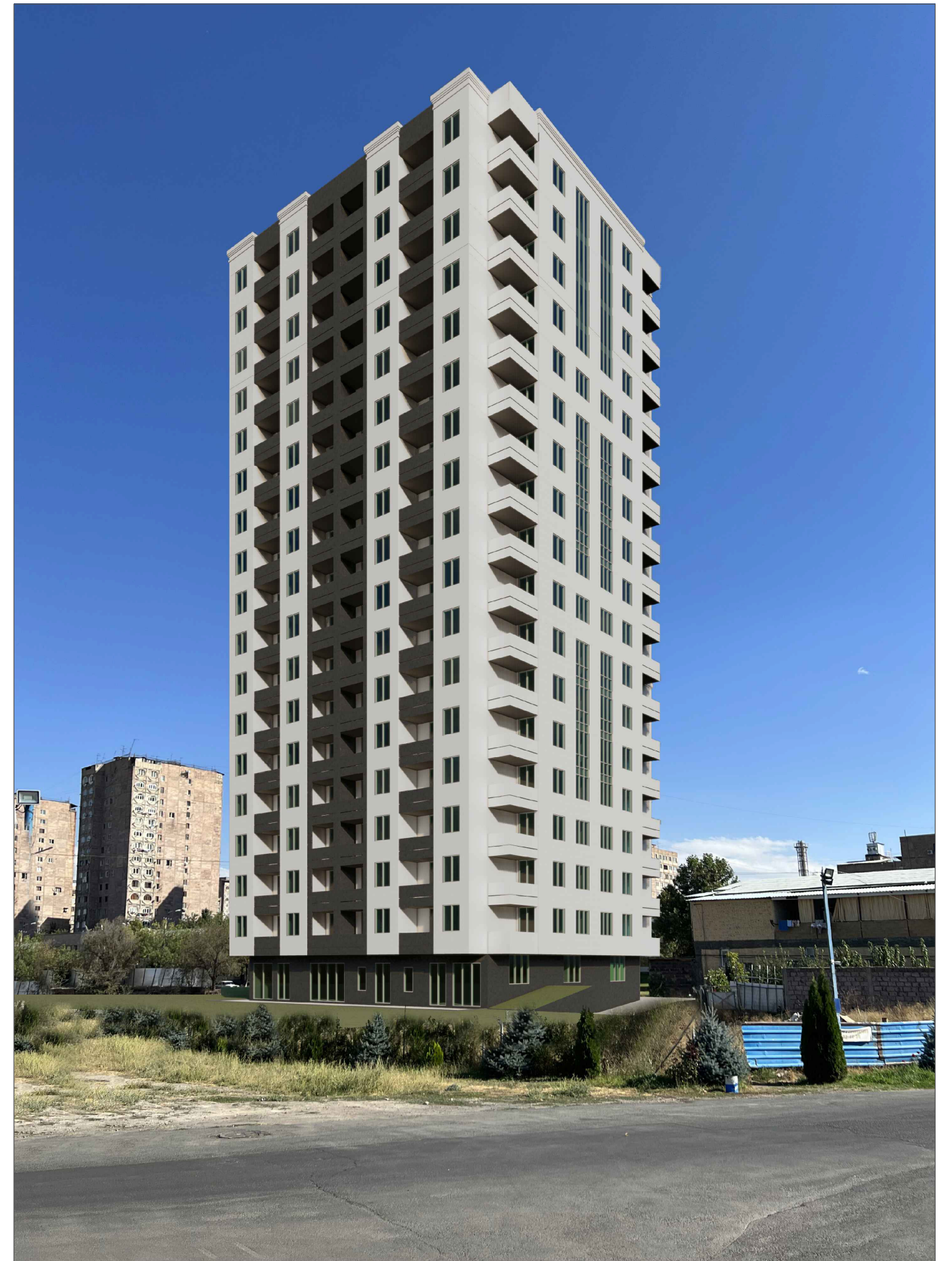
ՀԵՌԱՆԿԱՐ ՄԱՐՇԱԼ ԲԱԲԱԶԱՆՅԱՆ ՓՈՂՈՑԻՑ



ՀԵՌԱՆԿԱՐ ՍԱՐՇԱԼ ԲԱԲԱԶԱՆՅԱՆ ՓՈՂՈՑԻՑ



ՀԵՌԱՆԿԱՐ ԲԱԿԻ ԿՈՂՄԻՑ



N	ԳԾԱԳՐԵՐԻ ԱՆՎԱՆԱՑԱՆԿ	ԹԵՐԹ
1	ԳԼԽԱԹԵՐԹ	0 - 1
2	ԻՐԱՎԻՃԱԿԱՅԻՆ ՀԱՏԱԿԱԳԻԾ Մ 1 : 2000	0 - 2
3	ԳԼԽԱԿՈՐ ՀԱՏԱԿԱԳԻԾ Մ 1 - 500	0 - 3
4	ԲԱՐԵԿԱՐԳՄԱՆ ՀԱՏԱԿԱԳԻԾ Մ 1 : 200	0 - 4
5	ՆՇԱՀԱՐՄԱՆ ԵՎ ՈՒՂՂԱԶԻԳ ՀԱՏԱԿԱԳԻԾ Մ 1 : 200	0 - 5
( ՄԱՍՆԱՇԵՆԸ - 1 )		
6	ՀԱՏԱԿԱԳԻԾ ԸՍՏ << -6.600 >> ՆԻՇԻ	Ճ - 1
7	ՀԱՏԱԿԱԳԻԾ ԸՍՏ << -3.300 >> ՆԻՇԻ	Ճ - 2
8	ՀԱՏԱԿԱԳԻԾ ԸՍՏ << 0.000 >> ՆԻՇԻ	Ճ - 3
9	ՀԱՏԱԿԱԳԻԾ ԸՍՏ << 4.200 >> ՆԻՇԻ	Ճ - 4
10	ՀԱՏԱԿԱԳԻԾ ԸՍՏ << 7.500 >> ՆԻՇԻ	Ճ - 5
11	ՀԱՏԱԿԱԳԻԾ ԸՍՏ << 10.800 >> ՆԻՇԻ	Ճ - 6
12	ՀԱՏԱԿԱԳԻԾ ԸՍՏ << 14.100 >> ՆԻՇԻ	Ճ - 7
13	ՀԱՏԱԿԱԳԻԾ ԸՍՏ << 17.400 >> ՆԻՇԻ	Ճ - 8
14	ՀԱՏԱԿԱԳԻԾ ԸՍՏ << 20.700 >> ՆԻՇԻ	Ճ - 9
15	ՀԱՏԱԿԱԳԻԾ ԸՍՏ << 24.000 >> ՆԻՇԻ	Ճ - 10
16	ՀԱՏԱԿԱԳԻԾ ԸՍՏ << 27.300 >> ՆԻՇԻ	Ճ - 11
17	ՀԱՏԱԿԱԳԻԾ ԸՍՏ << 30.600 >> ՆԻՇԻ	Ճ - 12
18	ՀԱՏԱԿԱԳԻԾ ԸՍՏ << 33.900 >> ՆԻՇԻ	Ճ - 13
19	ՀԱՏԱԿԱԳԻԾ ԸՍՏ << 37.200 >> ՆԻՇԻ	Ճ - 14
20	ՀԱՏԱԿԱԳԻԾ ԸՍՏ << 40.500 >> ՆԻՇԻ	Ճ - 15
21	ՀԱՏԱԿԱԳԻԾ ԸՍՏ << 43.800 >> ՆԻՇԻ	Ճ - 16
22	ՀԱՏԱԿԱԳԻԾ ԸՍՏ << 47.100 >> ՆԻՇԻ	Ճ - 17
23	ՀԱՏԱԿԱԳԻԾ ԸՍՏ << 50.400 >> ՆԻՇԻ	Ճ - 18
24	ՀԱՏԱԿԱԳԻԾ ԸՍՏ << 53.700 >> ՆԻՇԻ	Ճ - 19
25	ՀԱՏԱԿԱԳԻԾ ԸՍՏ << 57.000 >> ՆԻՇԻ	Ճ - 20
26	ՀԱՏԱԿԱԳԻԾ ԸՍՏ << 60.300 >> ՆԻՇԻ	Ճ - 21
27	ՀԱՏԱԿԱԳԻԾ ԸՍՏ << 63.600 >> ՆԻՇԻ	Ճ - 22
28	ՏԻՊԱՐԱՅԻՆ ՀԱՐԿԵՐԻ ԿԱՀԱՎՈՐՄԱՆ ՀԱՏԱԿԱԳԻԾ ԸՍՏ « 4.200 - 30.600 »	Ճ - 23
29	ՏԻՊԱՐԱՅԻՆ ՀԱՐԿԵՐԻ ԿԱՀԱՎՈՐՄԱՆ ՀԱՏԱԿԱԳԻԾ ԸՍՏ « 33.900 - 57.000 »	Ճ - 24
30	ԱՐՏԱԵՆ ՊԱՏԵՐԻ, ՆԵՐՔԻՆ ԲԱԺԱՆԱՐԱՐ ՊԱՏԵՐԻ, ԾԱԾԿԵՐԻ ՄԵՋ ՕՂԱՓՈԽՈՒԹՅԱՆ ԱՆՁԵՐԻ ՀԱՏԱԿԱԳԻԾ « 0.000 »	Ճ - 25
31	ԱՐՏԱԵՆ ՊԱՏԵՐԻ, ՆԵՐՔԻՆ ԲԱԺԱՆԱՐԱՐ ՊԱՏԵՐԻ, ԾԱԾԿԵՐԻ ՄԵՋ ՕՂԱՓՈԽՈՒԹՅԱՆ ԱՆՁԵՐԻ ՀԱՏԱԿԱԳԻԾ « 4.200 - 14.100 »	Ճ - 26
32	ԱՐՏԱԵՆ ՊԱՏԵՐԻ, ՆԵՐՔԻՆ ԲԱԺԱՆԱՐԱՐ ՊԱՏԵՐԻ, ԾԱԾԿԵՐԻ ՄԵՋ ՕՂԱՓՈԽՈՒԹՅԱՆ ԱՆՁԵՐԻ ՀԱՏԱԿԱԳԻԾ « 17.400 - 30.600 »	Ճ - 27
33	ԱՐՏԱԵՆ ՊԱՏԵՐԻ, ՆԵՐՔԻՆ ԲԱԺԱՆԱՐԱՐ ՊԱՏԵՐԻ, ԾԱԾԿԵՐԻ ՄԵՋ ՕՂԱՓՈԽՈՒԹՅԱՆ ԱՆՁԵՐԻ ՀԱՏԱԿԱԳԻԾ « 33.900 - 57.000 »	Ճ - 28
34	ՃԱԿԱՏ ԸՍՏ « Ա » ԱՌԱՆՁՔԻ	Ճ - 29
35	ՃԱԿԱՏ ԸՍՏ « Դ » ԱՌԱՆՁՔԻ	Ճ - 30
36	ՃԱԿԱՏ ԸՍՏ « 1 » ԱՌԱՆՁՔԻ	Ճ - 31
37	ՃԱԿԱՏ ԸՍՏ « 7 » ԱՌԱՆՁՔԻ	Ճ - 32
38	ԿՏՐԿԱԾՔ ԸՍՏ « 1 - 1 »	Ճ - 33
39	ԿՏՐԿԱԾՔ ԸՍՏ « 2 - 2 »	Ճ - 34
40	ԿՏՐԿԱԾՔ ԸՍՏ « 3 - 3 »	Ճ - 35
41	ԱՍՏԻՃԱՆ. ՄԱՆՐԱՍԱՍՆԵՐ ԵՎ ՇԵՆՔԻ ԱՐՏԱԵՆ ԵՎ ՆԵՐՔԻՆ ՀԱՐՂԱՐՄԱՆ ԱՇԽ.	Ճ - 36
42	ՀԱՏԱԿԱՅԻՆ ԱՆՎԱՆԱՑԱՆԿ ԵՎ ՊԱՏԵՐԻ ՀԱՆԳՈՒՅՑՆԵՐ	Ճ - 37
43	ԲԱԶՐԻՔՆԵՐԻ ԳԾԱԳՐԵՐ ԵՎ ՀԱՆԳՈՒՅՑՆԵՐ	Ճ - 38
44	ԴՈՆԵՐԻ, ՊԱՏՈՒՀԱՆՆԵՐԻ, ՑՈՒՑԱՓԵՂԿԵՐԻ ՄԱՆՐԱՍԱՍՆԵՐ	Ճ - 39
45	ՏԻՊԱՐԱՅԻՆ ՀԱՐԿԵՐՈՒՄ ԱՐՏԱԵՆ ՊԱՏԵՐԻ ԵՐԵՍՊԱՏՄԱՆ ՄԱՆՐԱՍԱՍՆԵՐ	Ճ - 40
46	ՏԱՆԻՔԻ ՀԱՆԳՈՒՅՑՆԵՐ	Ճ - 41

ԲԱՑԱՏՐԱԳԻՐ

ԲԱԶՄԱԲՆԱԿԱՐԱՆ ԲՆԱԿԵԼԻ ՇԵՆՔԻ ԿԱՌՈՒՑՄԱՆ ՆԱԽԱԳԻԾԸ ԿԱՏԱՐԿԵԼ Ե ՀԱՄԱՁԱՅՆ ԱԲՈՎՅԱԼ ՀԱՄԱՅՆՔԻ ԴԵԿԱԿԱՐԻ ԿՈՂՄԻՑ ՏՐԿԱԾ N 585 18.10.2022թ. ՆԱԽԱԳԾՄԱՆ ԹՈՒՅԼՏՎՈՒԹՅԱՆ ՀԻՄՆԱՆ ՎՐԱ :

ԲԱԶՄԱԲՆԱԿԱՐԱՆ ԲՆԱԿԵԼԻ ՀԱՄԱԼԻՐԸ ԿԱԶՄՎԱԾ Ե 18 ՎԵՐԳԵՏՆՅԱ ԵՎ 2 ՆԿՈՒՂԱՅԻՆ ՀԱՐԿԵՐԻՑ : ԲՆԱԿԵԼԻ ՀԱՄԱԼԻՐԸ 1 ՄՈՒՏՔԱՆԻ Ե , ՍՏՈՐԳԵՏՆՅԱ ՀԱՐԿԸ ՈՐԸ ՈՒՄԻ ՆԱԵՎ ԿՑԱԿԱՌՈՒՅՑԱՅԻՆ ՀԱՏՎԱԾ , ՕԳՏԱԳՈՐԾՎՈՒՄ Ե ՈՐՊԵՍ ԱՎՏՈՂԱԳՐԿԱՆ , ՈՐԸ ԱՆՀՐԱԺԵՇՏՈՒԹՅԱՆ ԴԵՊՁՈՒՄ ԿԱՐՈՂ Ե ԾԱՌԱՅԵԼ ՈՐՊԵՍ ՊԱՐԶԱԳՈՒՅՆ ԹԱՔՍՏՈՑ :

ԱՌԱՋԻՆ ՀԱՐԿԸ ՕԳՏԱԳՈՐԾՎՈՒՄ Ե ՈՐՊԵՍ ՀԱՄԱՐԱԿԱԿԱՆ ՆՇԱՆԱԿՈՒԹՅԱՆ ՏԱՐԱԾՔՆԵՐ ԻՍԿ ԵՐԿՐՈՐԴ ՀԱՐԿԻՑ ՍԿՍՎՈՒՄ ԵՆ ԲՆԱԿԵԼԻ ՏԻՊԱՐԱՅԻՆ ՀԱՐԿԵՐԸ : ԿԱՌՈՒՅՑԻ ՃԱԿԱՏՆԵՐԸ ԵՐԵՍՊԱՏՎՈՒՄ ԵՆ ՍՐՔԱՏԸ ՏՐԱԿԵՐՏԻՆԵ ՍԱԼԵՐՈՎ , ՈՐՈՇ ՀԱՏՎԱԾՆԵՐ ՍԿԱՂՎՈՒՄ ԵՆ ՑԵՍԵՆՏ - ԱԿԱԶՈՎ , ԻՍԿ ՑՈԿՈԼԸ ԵՐԵՍՊԱՏՎՈՒՄ Ե ԲԱԶԱՆՏ ՍԱԼԵՐՈՎ : ՏԱՆԻՔՆԵՐԸ ՀԱՌԹ ԿԱԶՄԱԿԵՐՊՎԱԾ ԶՐԱՅԵՆՈՒՄՈՎ : ԲՈԼՈՐ ԱՐՏԱԵՆ ԲԱՑՎԱԾՔՆԵՐԻ ԱՊԱԿԻՆԵՐԸ ԵՎ ՊՐՈՖԻԼՆԵՐԸ ՆԱԽԱՏԵՍՎՈՒՄ ԵՆ ՀՐԱԿԱՅՈՒՆ / minimum E30 / ԿԱՐԳԻ : ԱՍՏԻՃԱՆԱԿԱՆԴԱԿՆԵՐԻ ԴՈՆԵՐԸ ՀԱԿԱՅՐԴԵՅԱՅԻՆ ԵՆ : ԲՆԱԿԱՐԱՆՆԵՐԻ ՏԵՂԱՅԻՆ ՕՂԱՓՈԽԻՉ ԱՐՏԱԵՆ ՍԱՐՔԵՐԸ ՏԵՂԱԴՐՎՈՒՄ ԵՆ ԲԱՑԱՌԱՊԵՍ ԲՆԱԿԱՐԱՆՆԵՐԻ ՊԱՏՇԱՍՏՆԵՐԻ ՏԱՐԱԾՔՆԵՐՈՒՄ :

ՆԱԽԱԳԻԾԸ ԿԱՏԱՐԿԵԼ Ե ՀԱՄԱՁԱՅՆ ՀԱՅԱՍՏԱՆԻ ՀԱՆՐԱՊԵՏՈՒԹՅՈՒՆՈՒՄ ԳՈՐԾՈՑ ՇԻՆԱՐԱՐԱԿԱՆ , ՀԱԿԱՅՐԴԵՅԱՅԻՆ ԵՎ ՍԱՆԻՏԱՐԱԿԱՆ ՆՈՐՄԵՐԻ ՈՒ ԿԱՆՈՆՆԵՐԻ ՀԱՄԱՁԱՅՆ :

ՆԳՃ.  ՄԿՐՏՉՅԱՆ

ԲԱՐԱՔԱՑԻԱԿԱՆ ՊԱՇՏՊԱՆՈՒԹՅԱՆ ՈՒ ԱՐՏԱԿԱՐԳ ԻՐԱՎԻՃԱԿՆԵՐԻ ԿԱՆԽԱՐԳԵԼՄԱՆ ՄԻՋՈՎԱՌՈՒՄՆԵՐԻ ԿԱԶՄԱԿԵՐՊՈՒՄ

-3,300 ՆԻՇՈՒՄ ԱՌԿԱ Ե ԵՐԿԱԿԻ ՆՇԱՆԱԿՈՒԹՅԱՆ ԱՎՏՈԿԱՅԱՆԱՏԵՂԻ , ՈՐԸ ԱՆՀՐԱԺԵՇՏՈՒԹՅԱՆ ԴԵՊՁՈՒՄ ԿԱՐՈՂ Ե ԾԱՌԱՅԵԼ ՈՐՊԵՍ ՊԱՐԶԱԳՈՒՅՆ ԹԱՔՍՏՈՑ 450-500 ՄԱՐԴՈՒ ՀԱՄԱՐ : ԱՅՍ ՀԱՐԿՈՒՄ ՆԱԽԱՏԵՍՎՈՒՄ Ե ՄԵՎ ՍԱՆՀԱՆԳՈՒՅՑ ՍԱՀՄԱՆԱՓԱԿ ԿԱՐՈՂՈՒԹՅԱՄԲ ԵՎ ՄԵՎ ՍԱՆՀԱՆԳՈՒՅՑ ՊԱՏՊԱՐԱՆԻՑ ՕԳՏՎՈՂՆԵՐԻ ՀԱՄԱՐ : ԻՆՉՊԵՍ ՆԱԵՎ ՆՇՎԱԾ ՏԱՐԱԾՔԸ ԱՊԱՀՈՎՎԱԾ Ե ՕՂԱՓՈԽՈՒԹՅԱՄԲ ԵՎ ՎԹԱՐԱՅԻՆ ԼՈՒՄԱԿՈՐՈՒԹՅԱՄԲ :

ՏԵՆԻԿԱԿԱՆ ՑՈՒՑԱՆԻՇՆԵՐ

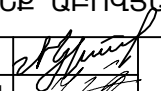

ՀՈՂԱՄԱՍԻ ՄԱԿԵՐԵՍ - 1805.5 քմ<sup>3</sup> ԵՎ - 400.0 քմ.  
 ԿԱՆԱԶԱՊԱՏՄԱՆ ՄԱԿԵՐԵՍ - 903.5 քմ. ( 40% )  
 ԿԱՌՈՒՑԱՊԱՏՄԱՆ ՄԱԿԵՐԵՍԸ - 542.0 քմ. ( 24.5 % )  
 ԱՆՋՐԱՆՑԻԿ ՄԱԿԵՐԵՍԸ - 760.0 քմ. ( 35.5 % )  
 ՆԿՈՒՂԱՅԻՆ ՀԱՐԿԻ ԿԱՌՈՒՑԱՊԱՏՄԱՆ ՄԱԿԵՐԵՍԸ ԸՍՏ -6.600 ՆԻՇԻ - 1258.0 քմ.  
 ՆԿՈՒՂԱՅԻՆ ՀԱՐԿԻ ԿԱՌՈՒՑԱՊԱՏՄԱՆ ՄԱԿԵՐԵՍԸ ԸՍՏ -3.300 ՆԻՇԻ - 1168.0 քմ.  
 ՀԱՄԱՐԱԿԱԿԱՆ ՆՇԱՆԱԿՈՒԹՅԱՆ ՏԱՐԱԾՔՆԵՐ - 412.0 քմ.  
 ԲՆԱԿԵԼԻ ՀԱՐԿԻ ԿԱՌՈՒՑԱՊԱՏՄԱՆ ՄԱԿԵՐԵՍԸ - 686.0 քմ.  
 ԲՆԱԿԵԼԻ ՀԱՐԿԻ ՕԳՏԱԿԱՐ ՄԱԿԵՐԵՍ - 538.0 քմ.  
 ԲՆԱԿԵԼԻ ՀԱՐԿԵՐԻ ԿԱՌՈՒՑԱՊԱՏՄԱՆ ՄԱԿԵՐԵՍԸ - 11641.0 քմ.  
 ԲՆԱԿԵԼԻ ՀԱՐԿԵՐԻ ՕԳՏԱԿԱՐ ՄԱԿԵՐԵՍ - 9075.5 քմ.  
 ԸՆԴՀԱՆՈՒՐ ԿԱՌՈՒՑԱՊԱՏՄԱՆ ՄԱԿԵՐԵՍԸ - 14612.0 քմ.  
 ՍՏՈՐԳԵՏՆՅԱ ԱՎՏՈՂԱԳՐԿԱՆ 43 ԱՎՏՈՍԵՔԵՆԱՅԻ ՀԱՄԱՐ

ՆԱԽԱԳԾԻ ԿԱԶՄԸ

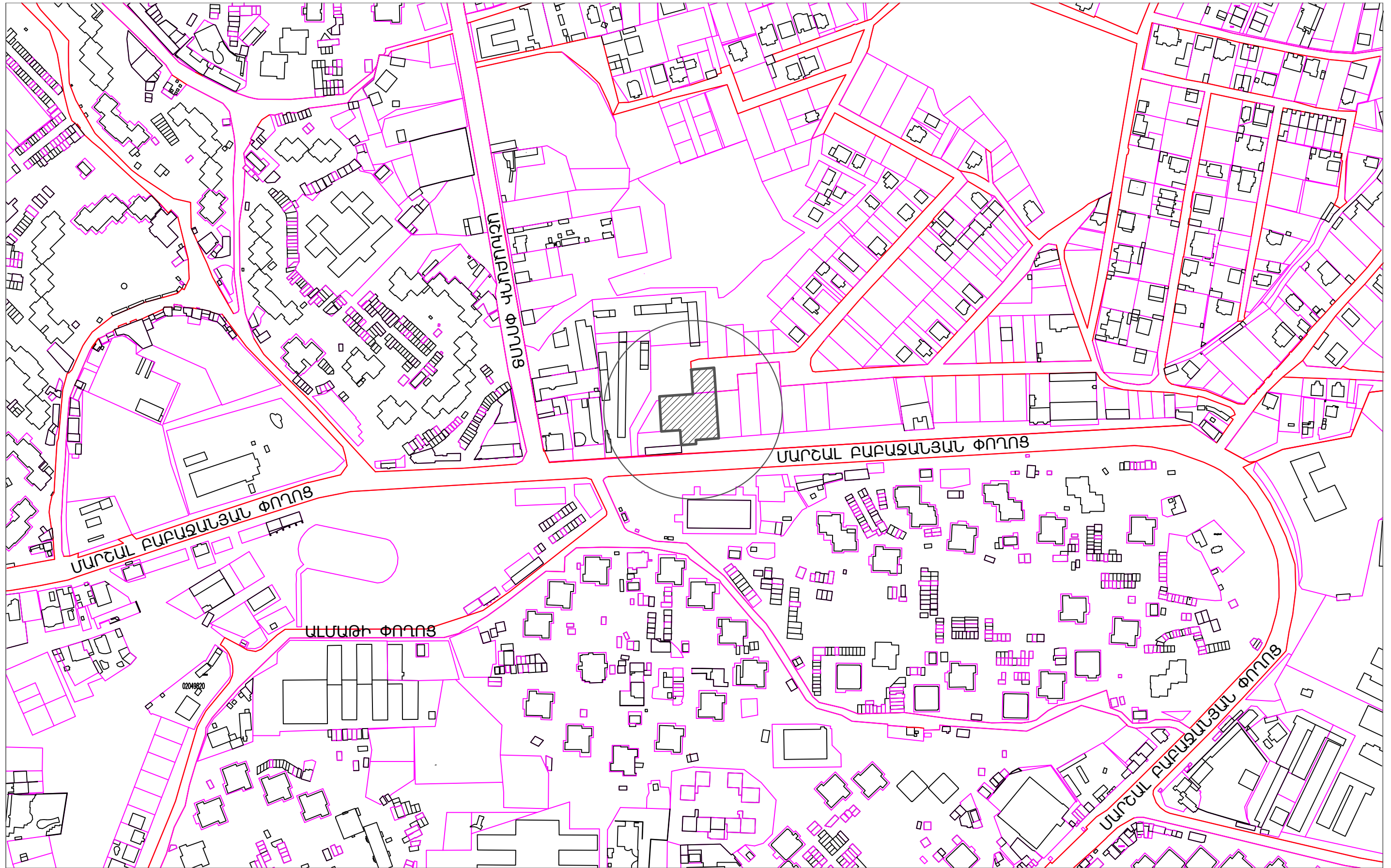
ՀԱՏՈՐ - 1  
 ԵԼԱԿԵՏԱՅԻՆ ՏԿՅԱԼՆԵՐ  
 ՀԱՏՈՐ - 2  
 ՃԱՐՏԱՐԱՊԵՏԱ - ՇԻՆԱՐԱՐԱԿԱՆ ՄԱՍ  
 ԳԻՐՔ - 1  
 ՃԱՐՏԱՐԱՊԵՏԱԿԱՆ ՄԱՍ  
 ԳԻՐՔ - 2  
 ԿՈՆՍՏՐՈՒԿՏՈՐԱԿԱՆ ՄԱՍ  
 ՀԱՏՈՐ - 3  
 ԱՇԽԱՏԱՆՔԻ ԿԱԶՄԱԿԵՐՊՈՒՄ  
 ՀԱՏՈՐ - 4  
 ԻՆՏԻՆԵՐԱԿԱՆ ՄԱՍԵՐ  
 ԳԻՐՔ - 1  
 ԶՐԱՄԱՏԱԿԱՐԱՐՈՒՄ ԵՎ ԿՈՅՈՒՂԻ  
 ԳԻՐՔ - 2  
 ԷԼԵԿՏՐՈՏԵՆԻԿԱԿԱՆ  
 ԳԻՐՔ - 3  
 ՕՂԱՓՈԽՈՒԹՅՈՒՆ ԵՎ ԾԽԱՅԵՆՈՒՄ  
 ԳԻՐՔ - 4  
 ՀՐԴԵՅԱՅԻՆ ԵՎ ԱԶՂԱՆՇԱՆԱՅԻՆ  
 ՀԱՄԱԿԱՐԳԵՐ

ԸՆԴՀԱՄԵՆԸ - 119 ԲՆԱԿԱՐԱՆ

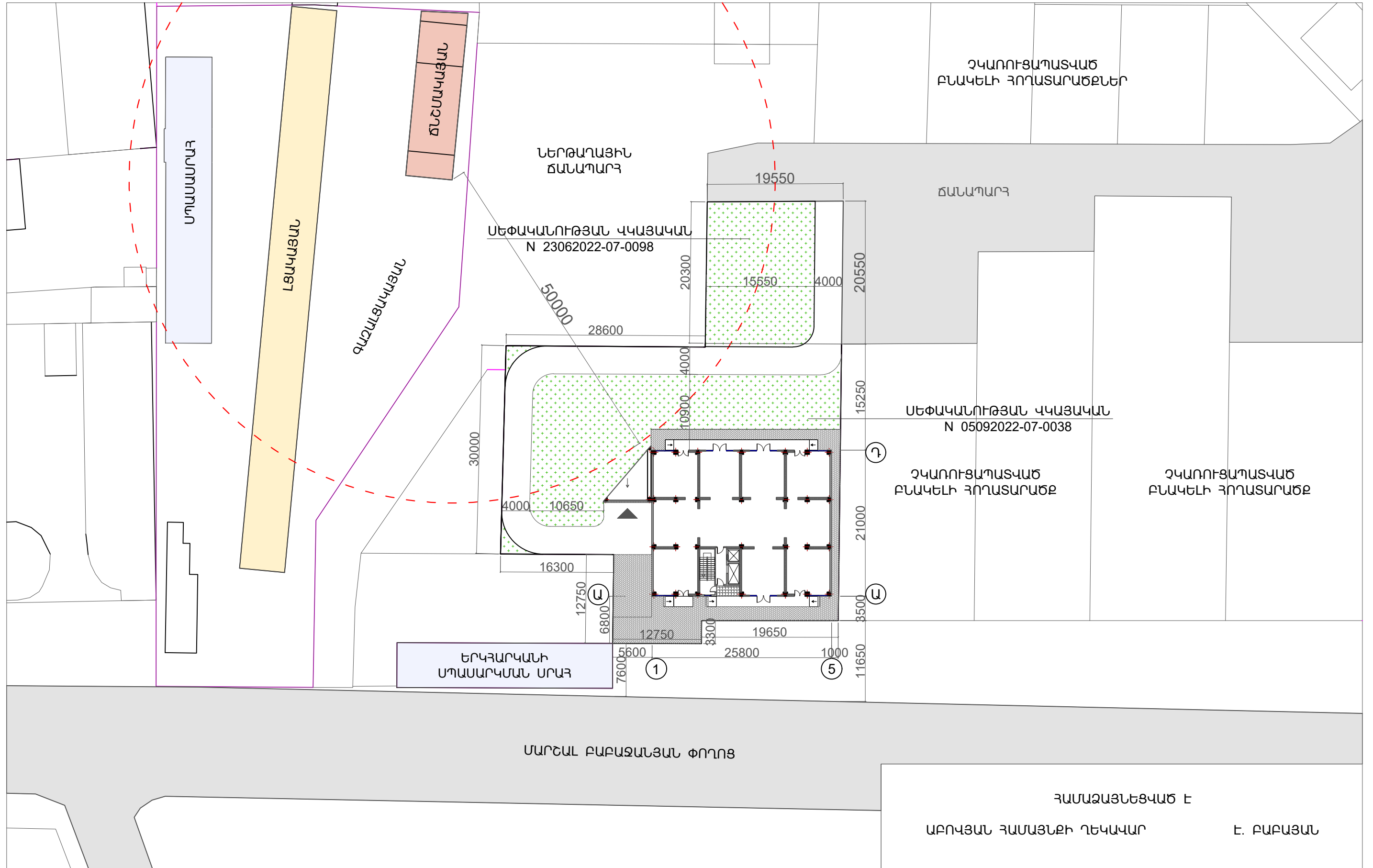
- 2 ՍԵՆՅԱԿԱՆՈՑ 51 - ՀԱՏ
- 3 ՍԵՆՅԱԿԱՆՈՑ 51 - ՀԱՏ
- 4 ՍԵՆՅԱԿԱՆՈՑ 17 - ՀԱՏ

ՀՀ ԿՈՏԱՅՔԻ ՄԱՐԶ, ՀԱՄԱՅՆՔ ԱԲՈՎՅԱՆ, Գ. ԱՌԻՆՋ Պ. ՍԵՎԱԿ ԹԱՂԱՄԱՍ 17-ՐԴ ՓՈՂՈՑ 33-35						
ՆԳՃ.	ՄԿՐՏՉՅԱՆ		ԲԱԶՄԱԲՆԱԿԱՐԱՆ	ՓՈՒԼ	ԹԵՐԹ	ԹԵՐԹԵՐ
ՃԱՐՏԱՐԱՊԵՏ	ՀԱՐՈՒԹՅՈՒՆՅԱՆ		ԲՆԱԿԵԼԻ ՇԵՆՔ	Ա	0 - 1	46
			ԳԼԽԱԹԵՐԹ	ԱՐՏՈՆԱԳԻՐ - Ա - 035		

ՏԵՂԱՆՔԻ ՀԱՆՈՒՅԹ Մ 1:2000

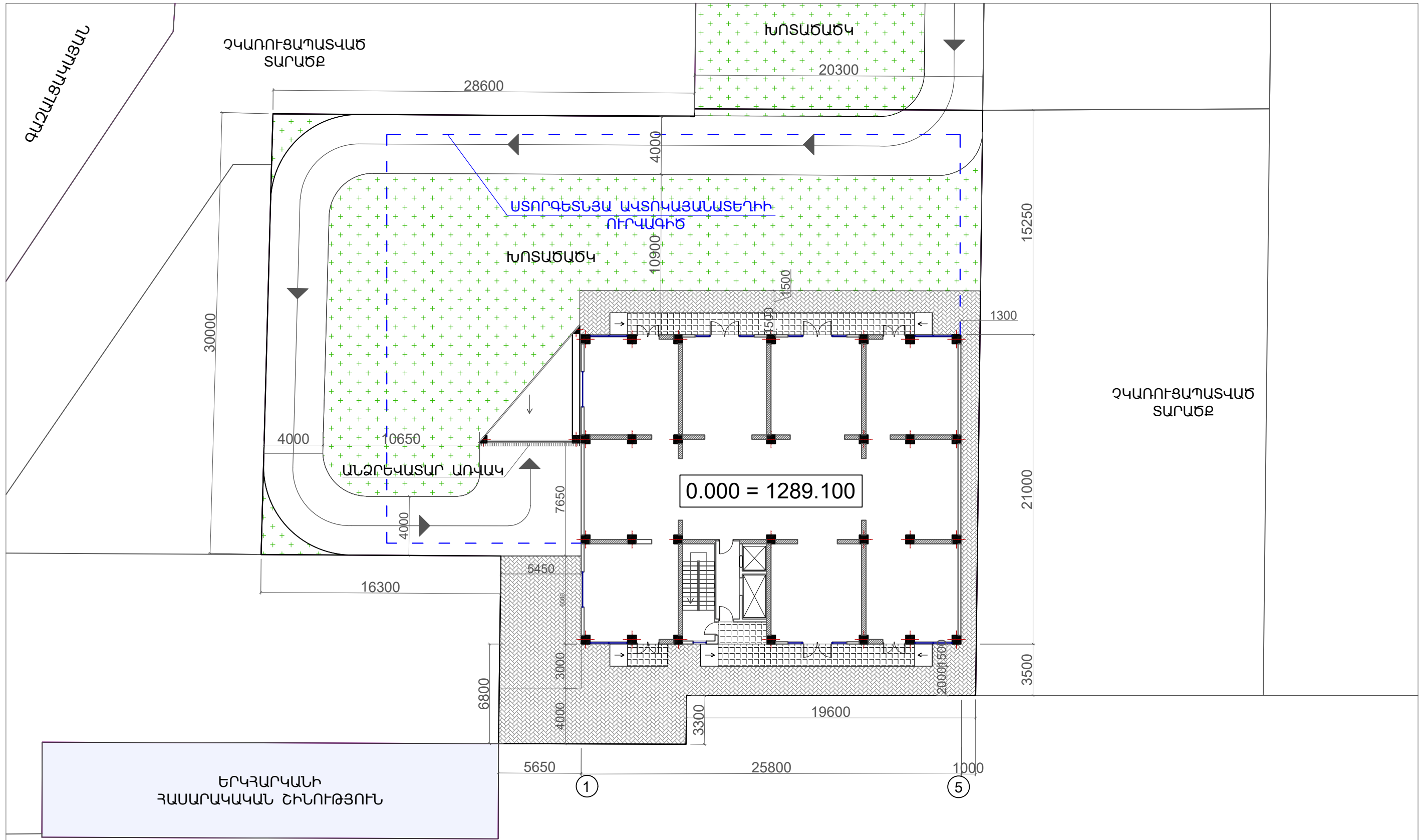


ՀՀ ԿՈՏԱՅՔԻ ՄԱՐԶ, ՀԱՄԱՅՆՔ ԱՐՈՎՅԱՆ, Գ. ԱՌԻՆԶ Դ. ՍԵՎԱԿ ԹԱՂԱՄԱՍ 17-ԴՂ ՓՈՂՈՑ 33-35						
ՆԳՃ.	ՄԿՐՏՉՅԱՆ	<i>[Signature]</i>	ԲԱԶՄԱԲԱՆԱԿԱՐԱՆ	ՓՈՒԼ	ԹԵՂԹ	ԹԵՂԹԵՐ
ՃԱՐՏԱՐԱՊԵՏ	ՀԱՐՈՒԹՅՈՒՆՅԱՆ	<i>[Signature]</i>	ԲԱԿԵԼԻ ՇԵՆԷ	Ա	0-2	46
			ՏԵՂԱՆՔԻ ՀԱՆՈՒՅԹ Մ 1:2000	ԱՐՏՈՆԱԳԻՐ - Ա - 035		



ՀՀ ԿՈՏԱՅՔԻ ՍԱՐԶ, ՀԱՄԱՅՆՔ ԱՐՈՎՅԱՆ, Գ. ԱՌԻՆՁ Պ. ՍԵՎԱԿ ԹԱՂԱՄԱՍ 17-ՐԴ ՓՈՂՈՑ 33-35

ՆԳՃ.	ՍԿՐՏՉՅԱՆ	<i>[Signature]</i>	ԲԱԶՄԱԲՆԱԿԱՐԱՆ ԲՆԱԿԵԼԻ ՇԵՆՔ	ՓՈՒԼ	ԹԵՐԹ	ԹԵՐԹԵՐ
ՃԱՐՏԱՐԱՊԵՏ	ՀԱՐՈՒԹՅՈՒՆՅԱՆ			Ա	0-3	46
			ԳԼԽԱԿՈՐ ՀԱՏԱԿԱԳԻԾ Մ 1 : 500	ԱՐՏՈՆԱԳԻՐ - Ա - 035		

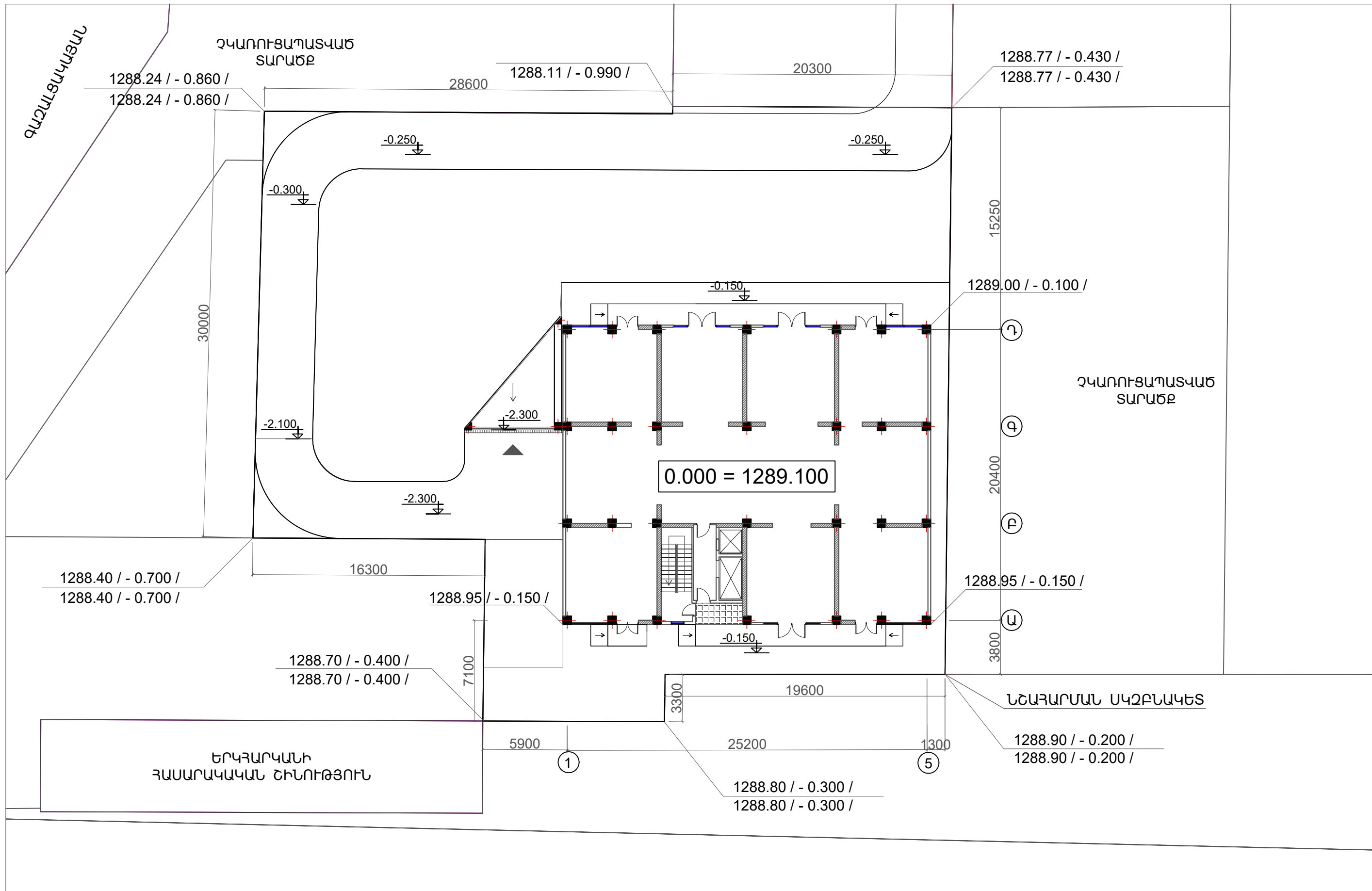


ՄԱՐԾԱԼ ԲԱՐԱԶԱՆՆՅԱՆ ՓՈՂՈՑ

ՀՀ ԿՈՏԱՅՔԻ ՄԱՐԶ, ՀԱՄԱՅՆԸ ԱՐՈՎՅԱՆ, Գ. ԱՌԻՆՁ Պ. ՍԵՎԱԿ ԹԱՐԱՄԱՍ 17-ՐԴ ՓՈՂՈՑ 33-35						
ՆԳՃ.	ՄԿՐՏՉՅԱՆ	<i>[Signature]</i>	ԲԱԶՄԱԲՆԱԿԱՐԱՆ ԲՆԱԿԵԼԻ ՇԵՆԸ	ՓՈՒԼ	ԹԵՂԹ	ԹԵՂԹԵՐ
ՃԱՐՏԱՐԱՊԵՏ	ՀԱՐՈՒԹՅՈՒՆՅԱՆ	<i>[Signature]</i>		Ա	0 - 4	46
			ԲԱՐԵԿԱՐԳՄԱՆ ՀԱՏԱԿԱԳԻԾ Մ 1 : 200	ԱՐՏՈՆԱԳԻՐ - Ա - 035		



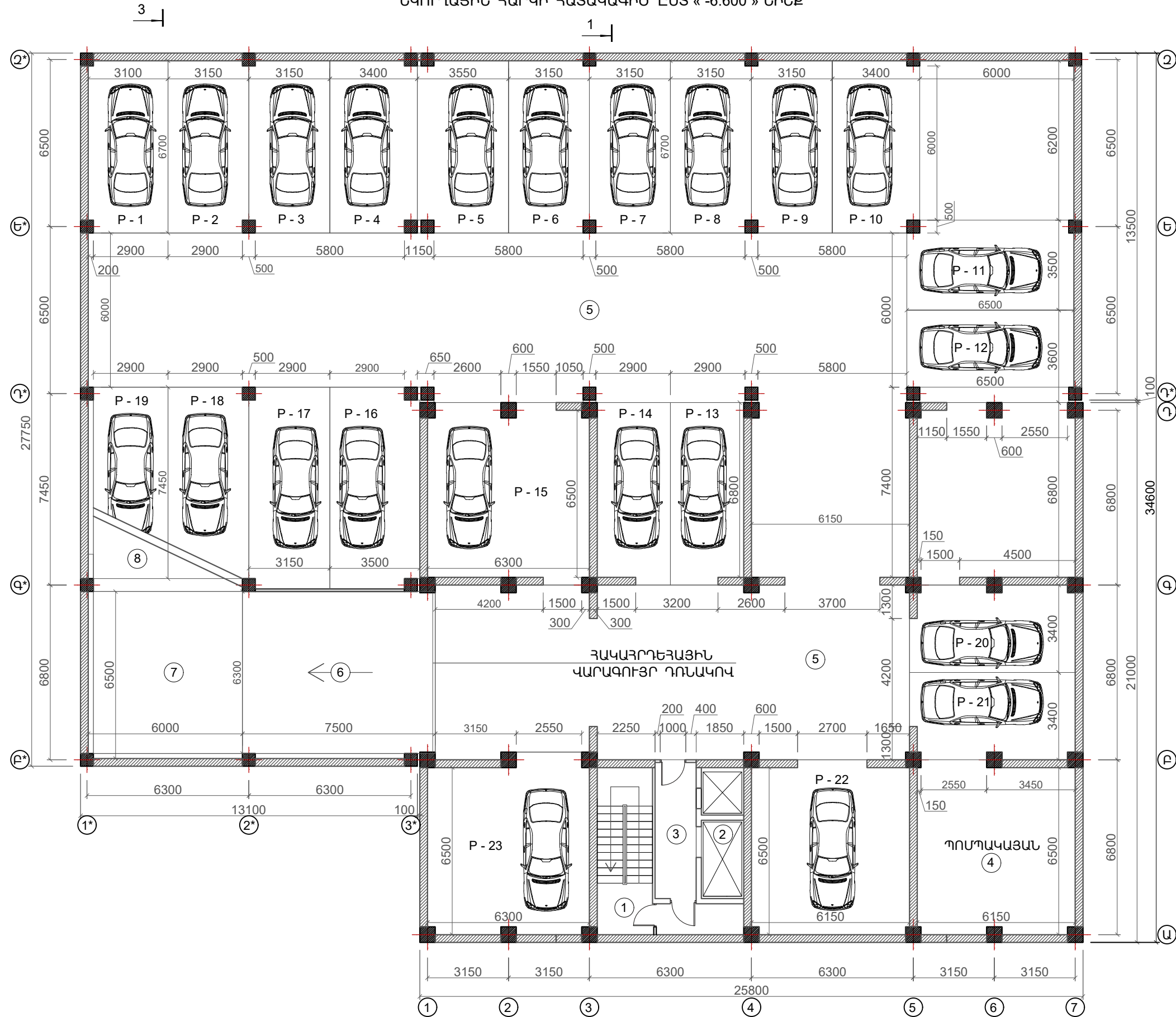
ՆՇԱՐԱՐՄԱՆ ԵՎ ՈՒՂԱԶԻԳ ՀԱՏԱԿԱԳԻԾ Մ 1:200



ՄԱՐՇԱԼ ԲԱՐԱԶԱՆՅԱՆ ՓՈՂՈՑ

ՀՀ ԿՈՏԱՅՔԻ ՄԱՐԶ, ՀԱՄԱՅՆՔ ԱՐՈՎՅԱՆ, Գ. ԱՌԻՆՁ Պ. ՍԵՎԱԿ ԹԱՐԱՄԱՍ 17-ՐԴ ՓՈՂՈՑ 33-35						
ՆԳՃ.	ՄԿՐՏՉՅԱՆ	<i>[Signature]</i>	ԲԱԶՄԱԲՆԱԿԱՐԱՆ	ՓՈՒԼ	ԹԵՐԹ	ԹԵՐԹԵՐ
ՃԱՐՏԱՐԱՊԵՏ	ՀԱՐՈՒԹՅՈՒՆՅԱՆ	<i>[Signature]</i>	ԲՆԱԿԵԼԻ ՇԵՆՔ	Ա	0-5	46
			ՆՇԱՐԱՐՄԱՆ ԵՎ ՈՒՂԱԶԻԳ ՀԱՏԱԿԱԳԻԾ Մ 1:200	ԱՐՏՈՆԱԳԻՐ - Ա - 035		

ՆԿՈՒՂԱՅԻՆ ՀԱՐԿԻ ՀԱՏԱԿԱԳԻԾ ԸՍՏ «-6.600» ՆԻՇԸ



ԸՍՏ -6.600 ՆԻՇԻ

N	ԱՆՎԱՆՈՒՄԸ	ՄԱԿԵՐԵՍ ԸՍ
1	ԱՍՏԻՃԱՆԱԿԱՆՂԱԿ	14.0
2	ՎԵՐԵԼԱԿ	8.2
3	ՄԻՋԱՆՑԸ	12.5
4	ԴՈՄՊԱԿԱՅԱՆ	40.0
5	ԸՆԴՀԱՆՈՒՐ ՕԳՏԱԳՈՐԾՄԱՆ ՃԱՆԱԴԱՐԳ	368.0
6	ԹԵԼԱՅԱՐԹԱԿ	47.0
7	ՀԱՐԹԱԿ	37.0
P-1	ԱՎՏՈԿԱՅԱՆԱՏԵՂԻ	20.5
P-2	ԱՎՏՈԿԱՅԱՆԱՏԵՂԻ	20.9
P-3	ԱՎՏՈԿԱՅԱՆԱՏԵՂԻ	20.9
P-4	ԱՎՏՈԿԱՅԱՆԱՏԵՂԻ	22.4
P-5	ԱՎՏՈԿԱՅԱՆԱՏԵՂԻ	23.1
P-6	ԱՎՏՈԿԱՅԱՆԱՏԵՂԻ	21.0
P-7	ԱՎՏՈԿԱՅԱՆԱՏԵՂԻ	21.0
P-8	ԱՎՏՈԿԱՅԱՆԱՏԵՂԻ	21.0
P-9	ԱՎՏՈԿԱՅԱՆԱՏԵՂԻ	21.0
P-10	ԱՎՏՈԿԱՅԱՆԱՏԵՂԻ	22.4
P-11	ԱՎՏՈԿԱՅԱՆԱՏԵՂԻ	22.4
P-12	ԱՎՏՈԿԱՅԱՆԱՏԵՂԻ	23.0
P-13	ԱՎՏՈԿԱՅԱՆԱՏԵՂԻ	20.0
P-14	ԱՎՏՈԿԱՅԱՆԱՏԵՂԻ	19.8
P-15	ԱՎՏՈԿԱՅԱՆԱՏԵՂԻ	42.0
P-16	ԱՎՏՈԿԱՅԱՆԱՏԵՂԻ	27.0
P-17	ԱՎՏՈԿԱՅԱՆԱՏԵՂԻ	24.5
P-18	ԱՎՏՈԿԱՅԱՆԱՏԵՂԻ	23.0
P-19	ԱՎՏՈԿԱՅԱՆԱՏԵՂԻ	22.8
P-20	ԱՎՏՈԿԱՅԱՆԱՏԵՂԻ	21.1
P-21	ԱՎՏՈԿԱՅԱՆԱՏԵՂԻ	21.1
P-22	ԱՎՏՈԿԱՅԱՆԱՏԵՂԻ	40.5
P-23	ԱՎՏՈԿԱՅԱՆԱՏԵՂԻ	42.1

ԾԱՆՈԹՈՒԹՅՈՒՆ  
0.000 = 1289.1

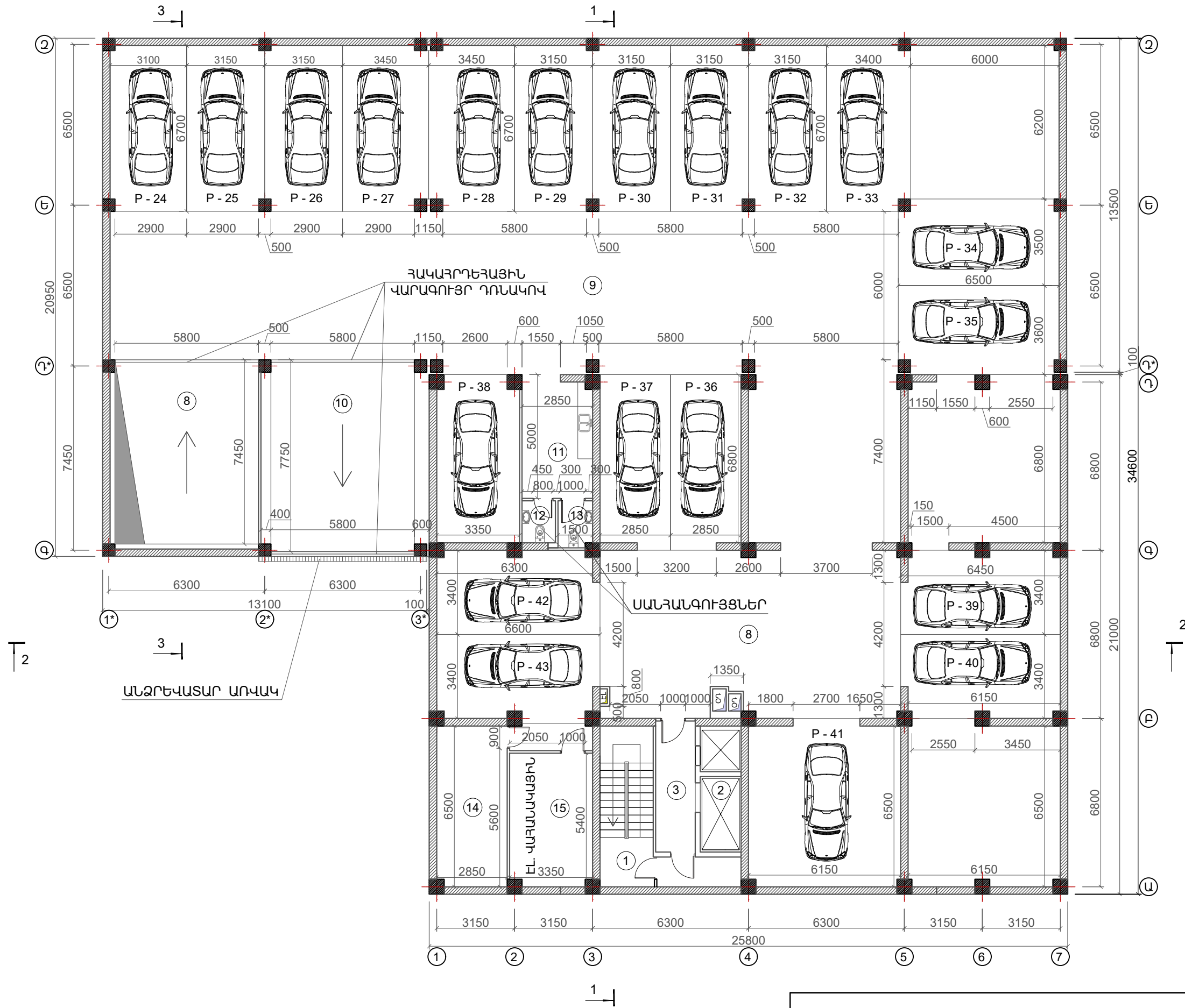
1. ԱՍՏԻՃԱՆԱԿԱՆՂԱԿԸ ՏԵՍ Ծ - 34

ՀՀ ԿՈՏԱՅՔԻ ՄԱՐԶ, ՀԱՄԱՅՆՔ ԱՐՈՎՅԱՆ, Գ. ԱՌԻՆՁ Դ. ՍԵՎԱԿ ԹԱՂԱՄԱՍ 17-ՐԴ ՓՈՂՈՑ 33-35

ՆԳՃ.	ՄԿՐՏՉՅԱՆ	 ԲԱԶՄԱԲՆԱԿԱՐԱՆ ԲՆԱԿԵԼԻ ԾԵՆԸ	ՓՈՒԼ	ԹԵՐԹ	ԹԵՐԹԵՐ
ՃԱՐՏԱՐԱԴՈՒՄԵՏ	ՀԱՐՈՒԹՅՈՒՆՅԱՆ		Ա	Ծ - 1	46
			ՆԿՈՒՂԱՅԻՆ ՀԱՐԿԻ ՀԱՏԱԿԱԳԻԾ ԸՍՏ «-6.600» ՆԻՇԸ		ԱՐՏՈՆԱԳԻՐ - Ա - 035

ՆՎՈՒՂԱՅԻՆ ՀԱՐԿԻ ՀԱՏԱԿԱԳԻԾ ԸՍՏ «-3.300» ՆԻՇԸ

ԸՍՏ -3.300 ՆԻՇԻ

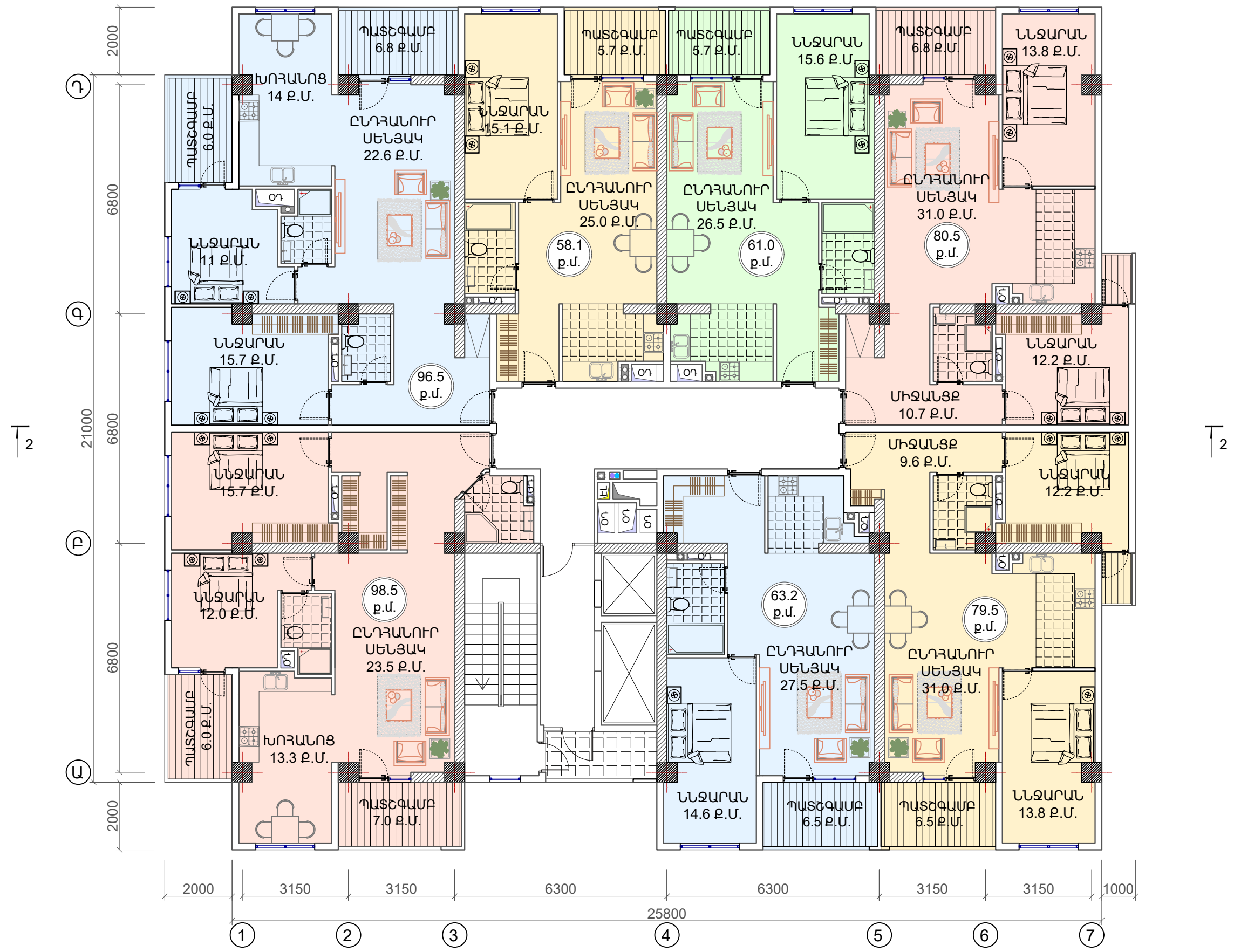


N	ԱՆՎԱՆՈՒՄԸ	ՄԱԿԵՐԵՍ ԸՄ
1	ԱՍՏԻՃԱՆԱԿԱՆՂԱԿ	14.0
2	ՎԵՐԵԼԱԿ	8.2
3	ՄԻՋԱՆՑՔ	12.5
8	ԹԵԼԱՀԱՐԹԱԿ	47.0
9	ԸՆԴՀԱՆՈՒՐ ՕԳՏԱԳՈՐԾՄԱՆ ՃԱՆԱԴԱՐՀ	325.0
10	ԹԵԼԱՀԱՐԹԱԿ	44.0
11	ԱՊԱՍՏԱՐԱՆԻ ԽՈՂԱՆՈՑ	18.7
12	ՍԱՆՀԱՆԳՈՒՅՑ	2.0
13	ՀԱՇՄԱՆՂԱՄԵՐԻ ՀԱՄԱՐ ՆԱԽԱՏԵՍԿԱԾ ՍԱՆՀԱՆԳՈՒՅՑ	2.7
14	ԷԼ ՎԱՐԱՆԱԿԱՅԻՆ	18.5
15	ԷԼ ՎԱՐԱՆԱԿԱՅԻՆ	21.7
P-24	ԱՎՏՈԿԱՅԱՆԱՏԵՂԻ	20.5
P-25	ԱՎՏՈԿԱՅԱՆԱՏԵՂԻ	21.0
P-26	ԱՎՏՈԿԱՅԱՆԱՏԵՂԻ	21.0
P-27	ԱՎՏՈԿԱՅԱՆԱՏԵՂԻ	22.8
P-28	ԱՎՏՈԿԱՅԱՆԱՏԵՂԻ	22.8
P-29	ԱՎՏՈԿԱՅԱՆԱՏԵՂԻ	21.0
P-30	ԱՎՏՈԿԱՅԱՆԱՏԵՂԻ	21.0
P-31	ԱՎՏՈԿԱՅԱՆԱՏԵՂԻ	21.0
P-32	ԱՎՏՈԿԱՅԱՆԱՏԵՂԻ	21.0
P-33	ԱՎՏՈԿԱՅԱՆԱՏԵՂԻ	22.4
P-34	ԱՎՏՈԿԱՅԱՆԱՏԵՂԻ	22.0
P-35	ԱՎՏՈԿԱՅԱՆԱՏԵՂԻ	22.3
P-36	ԱՎՏՈԿԱՅԱՆԱՏԵՂԻ	20.0
P-37	ԱՎՏՈԿԱՅԱՆԱՏԵՂԻ	19.8
P-38	ԱՎՏՈԿԱՅԱՆԱՏԵՂԻ	22.3
P-39	ԱՎՏՈԿԱՅԱՆԱՏԵՂԻ	21.2
P-40	ԱՎՏՈԿԱՅԱՆԱՏԵՂԻ	21.2
P-41	ԱՎՏՈԿԱՅԱՆԱՏԵՂԻ	40.6
P-42	ԱՎՏՈԿԱՅԱՆԱՏԵՂԻ	21.6
P-43	ԱՎՏՈԿԱՅԱՆԱՏԵՂԻ	22.2

ԾԱՆՈԹՈՒԹՅՈՒՆ  
0.000 = 1289.1

1. ԱՍՏԻՃԱՆԱԿԱՆՂԱԿԸ ՏԵՍ Ծ - 34

ՀՀ ԿՈՏԱՅՔԻ ՄԱՐԶ, ՀԱՄԱՅՆՔ ԱՐԿԱՅԱՆ, Գ. ԱՌԻՆԶ Պ. ՍԵՎԱԿ ԹԱՂԱՄԱՍ 17-ՐԴ ՓՈՂՈՑ 33-35					
ՆԳԾ.	ՄԿՐՏՉՅԱՆ	<i>[Signature]</i>	ԲԱԶՄԱԲՆԱԿԱՐԱՆ ԲՆԱԿԵԼԻ ԾԵՆՔ	ՓՈՒԼ	ԹԵՐԹ
ՃԱՐՏԱՐԱՊԵՏ	ՀԱՐՈՒԹՅՈՒՆՅԱՆ	<i>[Signature]</i>		Ա	Ծ - 2
			ՆՎՈՒՂԱՅԻՆ ՀԱՐԿԻ ՀԱՏԱԿԱԳԻԾ ԸՍՏ «-3.300» ՆԻՇԸ		ԹԵՐԹԵՐ 46
					ԱՐՏՈՆԱԳԻՐ - Ա - 035



ՀՀ ԿՈՏԱՅՔԻ ՍԱՐԶ, ՀԱՄԱՅՆՔ ԱՐԻԿՅԱՆ, Գ. ԱՌԻՆՉ Պ. ՍԵՎԱԿ ԹԱՂԱՍԱՍ 17-ՐԴ ՓՈՂՈՑ 33-35, 33/1					
ՆԳՃ.	ՄԿՐՏՉՅԱՆ	<i>[Signature]</i>	ԲԱԶՄԱԲՆԱԿԱՐԱՆ	ՓՈՒԼ	ԹԵՐԹ
ՃԱՐՏԱՐԱՊԵՏ	ՀԱՐՈՒԹՅՈՒՆՅԱՆ	<i>[Signature]</i>	ԲՆԱԿԵԼԻ ՇԵՆՔ	Ա	Ծ - 23
			ՏԻՊ. ՀԱՐԿԵՐԻ ԿԱՀԱՎՈՐՄԱՆ ՀԱՏԱԿԱԳԻԾ « 4.200 - 30.600 »		ԹԵՐԹԵՐ 47
				ԱՐՏՈՆԱԳԻՐ - Ա - 035	



ՀՀ ԿՈՏԱՅՔԻ ՄԱՐԶ, ՀԱՄԱՅՆՔ ԱՐԿՎՅԱՆ, Գ. ԱՌԻՆԶ Պ. ՍԵՎԱԿ ԹԱՐԱՄԱՍ 17-ՐԴ ՓՈՂՈՑ 33-35, 33/1						
ՆԳԾ.	ՍԿՐՏՉՅԱՆ	<i>[Signature]</i>	ԲԱԶՄԱԲՆԱԿԱՐԱՆ	ՓՈՒԼ	ԹԵՐԹ	ԹԵՐԹԵՐ
ՃԱՐՏԱՐԱԴԻԵՏ	ՀԱՐՈՒԹՅՈՒՆՅԱՆ		ԲՆԱԿԵԼԻ ՇԵՆՔ	Ա	Ծ - 24	47
			ՏԻՊ. ՀԱՐԿԵՐԻ ԿԱՅԱԿՈՐՄԱՆ ՀԱՏԱԿԱԳԻԾ « 33.900 - 57.000 »	ԱՐՏՈՆԱԳԻՐ - Ա - 035		